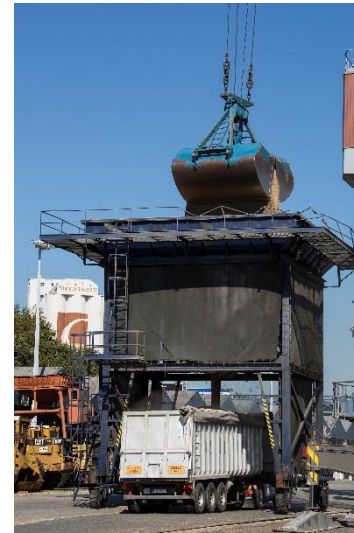


Silos Portuários para armazenamento de mercadorias agro-alimentares

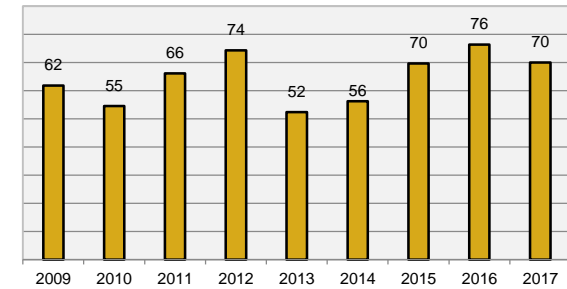


- **Mercado:** mercadorias provenientes de mais de 25 regiões situadas na Europa, Mar Negro, África e América do Norte e Sul.
- **Localização:** no Porto de Leixões, maior infra-estrutura portuária no Norte de Portugal.
- **Negócio:** 2º maior player nacional em movimentação e armazenagem de agro-alimentares.
 - Quantidades movimentadas: cerca de 800.000 tons/ano.
 - Capacidade de armazenagem: 120k tons em silos e armazéns horizontais.
 - Capacidade de receção: cerca de 1.000 tons/hora.
- **Navios:** acessível a navios panamax até 215m de comprimento, 32,30 m de boca e 12 m de calado.

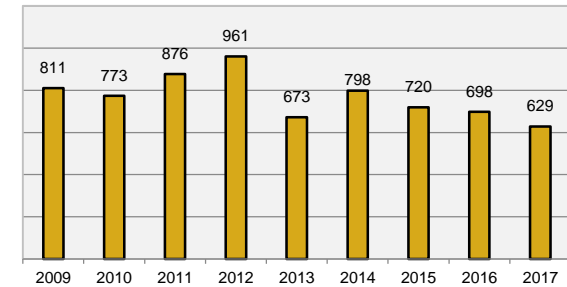


- **Cientes:** traders internacionais e indústria nacional situadas na cadeia de valor do Food e do Feed.
- **Produtos:** Experiência de mais de 30 anos na movimentação de Grãos, Farinhas e Pellets.
- **Serviços:** recepção e expedição de mercadorias por navio, rodovia e ferrovia, armazenagem e diversos serviços ao produto (desinfestação, limpeza, arejamento).
- **HACCP:** A Silos de Leixões tem como principal objectivo melhorar continuamente os seus serviços, de modo a satisfazer os requisitos dos seus clientes e as exigências regulamentares aplicáveis. Por este motivo implementou um Sistema de HACCP. certificado em 2009 pelo referencial *Codex Alimentarius*.
- **SIGSIL:** A SdL dispõe de um ERP para gerir operações, identificar e controlar acessos de transportadoras motoristas em interface com um Portal de Clientes para acesso à actividade de cada cliente.

MÉDIA DIÁRIA ARMAZENAGEM (Kton)



MOVIMENTAÇÃO (Kton)



A SdL é parte da Gestmin. O Grupo Gestmin é um Grupo 100% português que agrega interesses em várias áreas de negócio.

De Norte a Sul do País, aposta em estruturas sustentáveis e diversificadas, nomeadamente nos sectores da Energia; da Logística Alimentar; da Indústria de Moldes; da Indústria de Plásticos; da Indústria do Turismo; e da Agro-indústria. A Gestmin SGPS participa de forma relevante no capital de empresas pertencentes ao PSI 20, com o objectivo de procurar garantir simultaneamente rendimento regular e diversificação do risco.